



Secure Cloud for Public sector Roadshow hösten 2015
Henrik S Tedeby, Beställarenhet IT, Haninge kommun



Haninge kommun

- Sveriges 24:e största kommun
- Ca 80 000 invånare
- Ca 5 000 företag
- Ligger på Södertörn 20 km söder om Stockholms centrum
- Några nyckelord:



Kontraster



Vildmark

Närhet

Hållbarhet

Tillväxt

Mångfald

Skärgård (ca 2/3, över 3 600 öar och kobbar)



Haninge
kommun

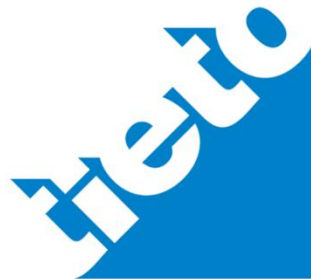


Sourcingavtal Haninge kommun

- Leverantör: Tieto
- Innehåller IT-drift, Helpdesk/Support och optioner
- Tillsammans med Nynäshamn och Södertälje (HNS)
- De två andra kommunerna outsourcade sedan tidigare



Haninge
kommun



SÖDERTÄLJE
KOMMUN



Utvärdering av 1:a generationen outsourcing

-

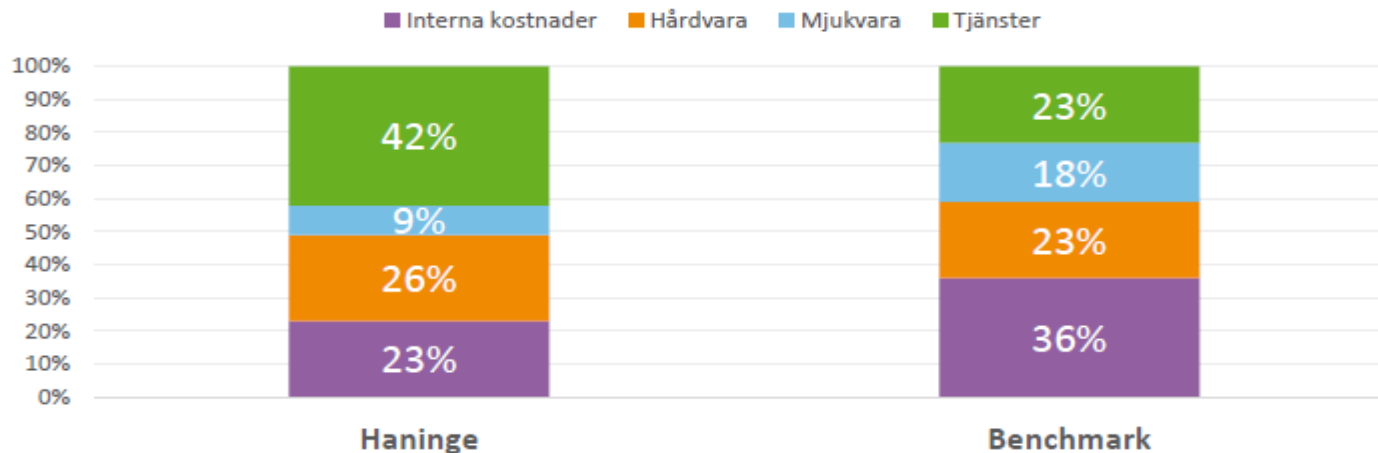
- Stort gap mellan förväntningar och upplevelsen från verksamheterna
- Lång "restlista" under en period
- Omställningen från egen intern IT till en ren beställarenhet underskattades i tid och komplexitet
- Underskattning av IT-budget
- Bristande asset management – verktyg var ej på plats från start

+

- + Mer professionell serverdrift och förvaltning
- + Införande av samverkansmodell
- + Införande av förvaltningsmodell
- + Möjlighet att påbörja "tjänstefiering" + Ökad flexibilitet
- + Ett stort steg avseende modernisering av IT-infrastrukturen



IT-budgetfördelning



Stora skillnader i uppdelning av kostnadsposterna i IT-budgeten. Hårdvaran ses som den del där man ligger närmst benchmark, detta är också den del som kanske är svårast att påverka kostnadsmässigt då priserna och affärsmodellerna kring området är mer statiska än övriga. Tydligast skillnader ses inom resursfördelningen (Interna kostnader och Tjänster), som tidigare redogjorts för IT-kostnad per IT-resurs samt Mjukvarukostnadsandelen som uppges ha en halverad kostnad i jämförelse med benchmark, tack vare att man lagt kostnaderna på Tjänster.

radar.



Molntjänster

- *Hur tänker vi och vad ser vi för möjligheter framåt?*



Molnbaserat idag

- Gemensamma tjänster såsom ekonomi, lön, e-post, fakturering, inköp m m
- Förvaltningsunika tjänster för skola, stadsbyggnad, äldre- och socialomsorg m fl
- Vi har inte bara EN leverantör, Tieto, utan måste beakta säkerhetsaspekter för flera parter för en trygg och stabil informationshantering

Detta ställer höga krav på oss som beställare, vid utformning av lcke-funktionella och funktionella krav som tar hänsyn till både medborgarens och verksamhetens behov av säker hantering!



Förutsättningar framåt

- Ny upphandling och avtal klart till 2018
- ”IT som tjänst” är vår fortsatta strategi
- Förvaltningar och verksamheter ingår i framtagandet av IT-strategi och IT-plan för genomförande (2015-2018)
- Ny organisation för styrning och ledning av IT-verksamheten
- IT-kompetens och IT-mognad är ett prioriterat fokusområde
- Medborgarfokus – tillgänglighet och service är ett målområde i kommunens strategidokument



Molntjänster gör det enklare för kommunens förvaltningar att

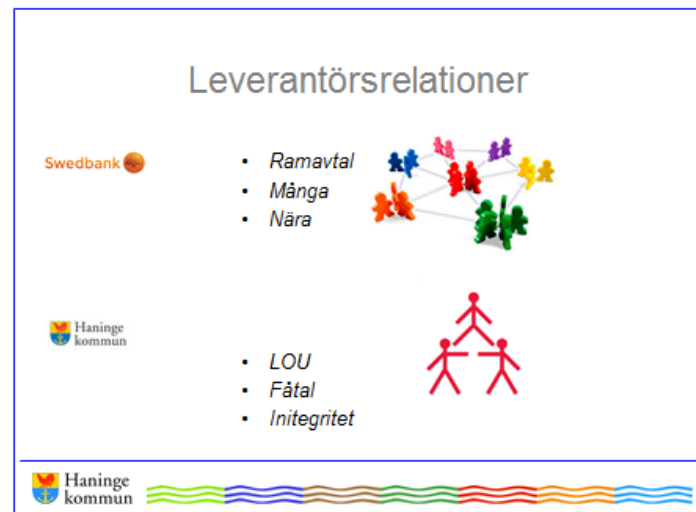
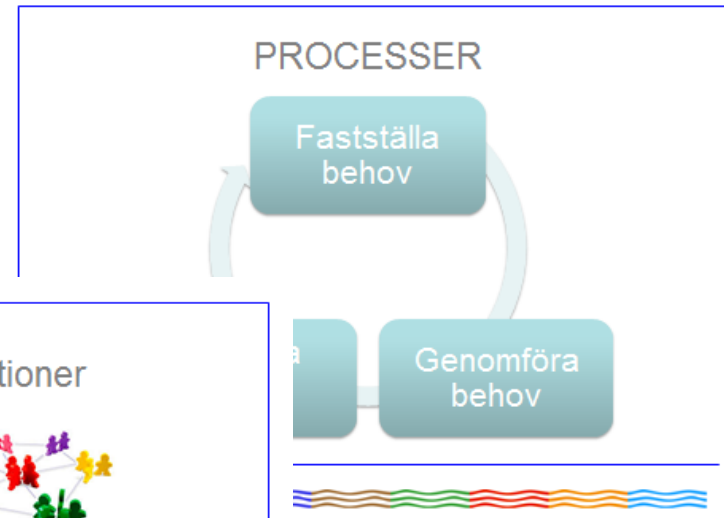
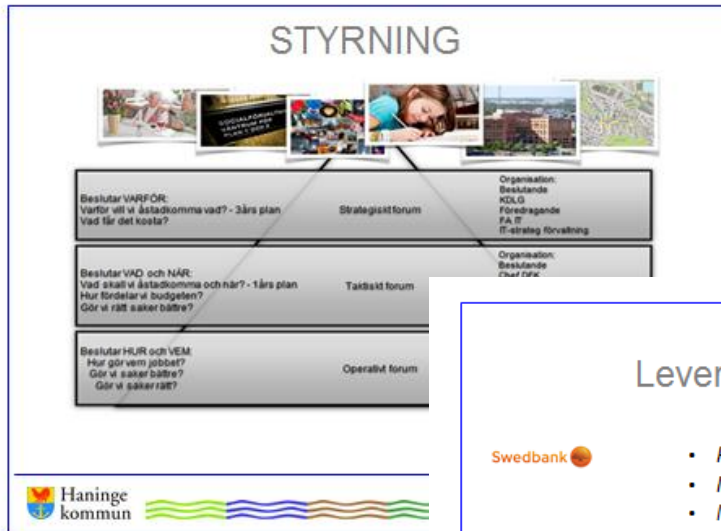
- prova nya idéer och ta fram digitala lösningar för sin verksamhet och medborgarna/brukarna
- sänka kostnader för projekt och införande
- påskynda tiden fram till att verksamhet, medborgare och näringsliv kan ta en ny tjänst i bruk
- ta del av den snabba utveckling som pågår inom mobilitet, Internet of things etc, vilken ställer krav på kommunens förmåga att möta medborgarnas förväntningar



Utmaningar



1. IT-mognad och -kompetens



2. Intern säkerhetskompetens för kravställande

- Skydd mot faror som avbrott, skada, förlust och brott
- Informationssäkerhet
- Organisationskultur
- Medvetenhet och engagemang hos ledning och personal
- Lagar, förordningar och interna styrdokument
- Standarder och Best Practice
- ...



Sourcingavtal – kravexempel

- Säkerhetsorganisation (företag, nationellt o s v)
- Reservkraft (UPS, dieselgeneratorer etc – KEDJA)
- Rollbaserad åtkomst till infrastruktur och system
- Regelbaserad innehållskontroll (webb, e-post, IM o s v)
- Loggning, konsolidering, analys och automatisering (SIEM)
- Incident- och katastrofberedskap
- Scenarioanalys, planering, övning och dokumentering



Molnbaserat sourcingavtal nästa generation

- Säkerhetsorganisation (företag, nationellt o s v)
- Reservkraft (UPS, dieselgeneratorer etc – KEDJA)
- Rollbaserad åtkomst till infrastruktur och system
- Regelbaserad innehållskontroll (webb, e-post, IM o s v)
- Loggning, konsolidering, analys och automatisering (SIEM)
- Incident- och katastrofberedskap
- Scenarioanalys, planering, övning och dokumentering



Vad blir viktigt

- Leverantörer som tar ett helhetsansvar och kan verksamheten och dess utmaningar, regelverk etc
- Att våga välja mindre sourcingpartners som är duktiga på specifika områden
- Att ingå partnerskap och låta dessa delta vid design för att kvalitetssäkra (livscykelräkning)

I strategiska val går rätt kompetens och kvalitet före pris, och blir därmed oftast mest kostnadseffektiva!



Tack!

- E-post: henrik.s.tedeby@haninge.se
- Telefon: 08-606 77 15

