



Secure Cloud for Public sector  
Jeanette Thorell, CIO Haninge kommun



# Haninge kommun

- Sveriges 25:e största kommun
- Ca 80 000 invånare
- Ca 5 000 företag
- Ligger på Södertörn 20 km söder om Stockholms centrum
- Några nyckelord:



Kontraster



Vildmark

Närhet

Hållbarhet

Tillväxt

Mångfald

Skärgård (ca 2/3, över 3 600 öar och kobbar)

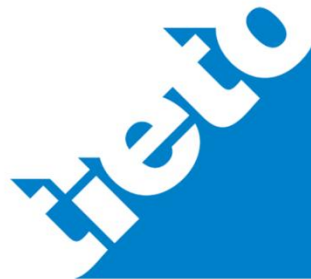


# Sourcingavtal Haninge kommun

- Leverantör: Tieto
- Innehåller IT-drift, Helpdesk/Support och optioner
- Tillsammans med Nynäshamn och Södertälje (HNS)
- De två andra kommunerna outsourcade sedan tidigare



Haninge  
kommun



SÖDERTÄLJE  
KOMMUN



# Utvärdering av 1:a generationen outsourcing

-

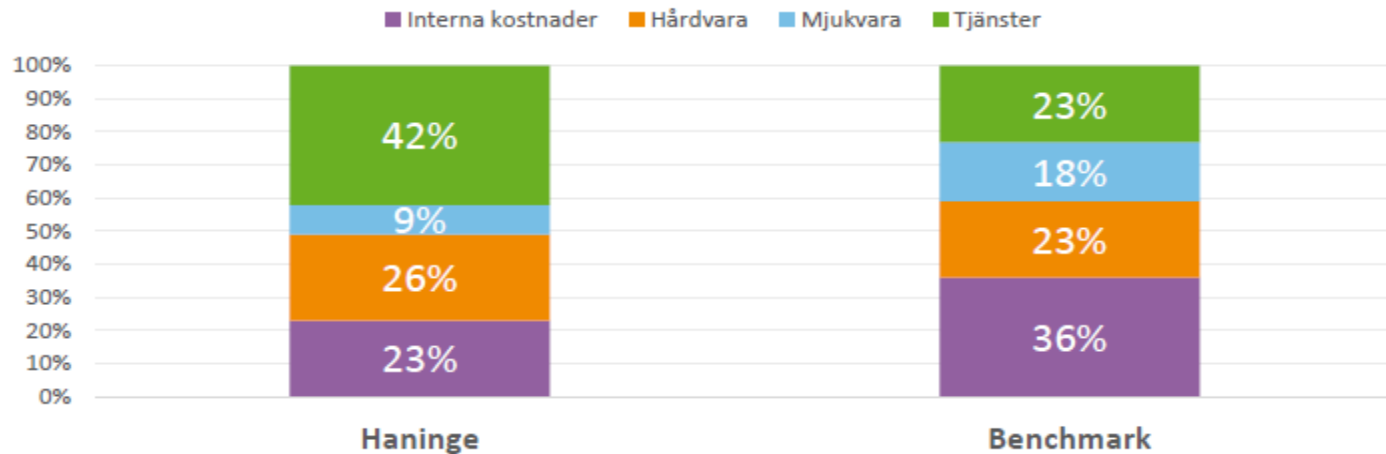
- Stort gap mellan förväntningar och upplevelse från verksamheten
- Lång "restlista" under en period
- Omställningen från intern IT till en ren beställarenhet IT underskattades i tid och komplexitet.
- Underskattning av IT budget
- Bristande asset management – verktyg var ej på plats från start

+

- + Mer professionell serverdrift och förvaltning.
- + Införande av samverkansmodell
- + Införande av Förvaltningsmodell
- + Möjlighet att påbörja "tjänstefiering"
- + Ökad flexibilitet
- + Ett stort steg avseende modernisering av IT infrastruktur



# IT-budgetfördelning



Stora skillnader i uppdelning av kostnadsposterna i IT-budgeten. Hårdvaran ses som den del där man ligger närmst benchmark, detta är också den del som kanske är svårast att påverka kostnadsmissigt då priserna och affärsmodellerna kring området är mer statiska än övriga. Tydligast skillnader ses inom resursfördelningen (Interna kostnader och Tjänster), som tidigare redogjorts för IT-kostnad per IT-resurs samt Mjukvarukostnadsandelen som uppges ha en halverad kostnad i jämförelse med benchmark, tack vare att man lagt kostnaderna på Tjänster.

radar.



# *Molntjänster*

- *Hur tänker vi och vad ser vi för möjligheter framåt?*



# Molnbaserat idag

- Gemensamma tjänster såsom Ekonomi-, lön-, e-post, fakturering, inköp osv.
- Förvaltningsunika tjänster för – Skola, äldre- och socialomsorg, stadsbyggnad osv.
- Det är inte bara en leverantör – Tieto, utan vi har en säkerhetsaspekt mellan flera parter att ta ställning till för en trygg och stabil hantering om vårt data/information.

*Detta ställer höga krav på oss som beställare vid utformning av icke-funktionella och funktionella krav som tar hänsyn till både medborgarens och verksamhetens behov om säker hantering!*



# Förutsättningar framåt

- Ny upphandling och avtal klara till 2018
- "IT som tjänst" är vår fortsatta strategi
- Förvaltningar och verksamheter ingår i framtagandet av IT Strategi och IT-plan för genomförande (2018)
- Ny organisation för styrning och ledning av IT verksamheten pågår
- IT-kompetens och IT-mognad är ett prioriterat fokusområde
- Medborgarfokus – tillgänglighet och service är ett målområde i kommunens strategidokument





# Molntjänster gör det enklare för kommunens förvaltningar att;

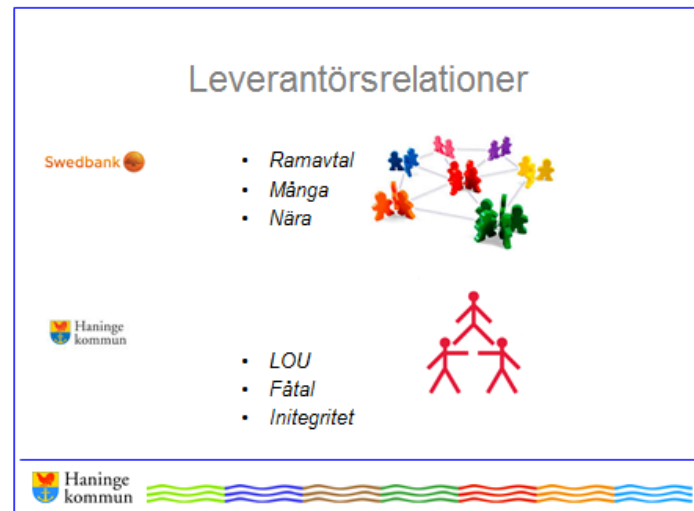
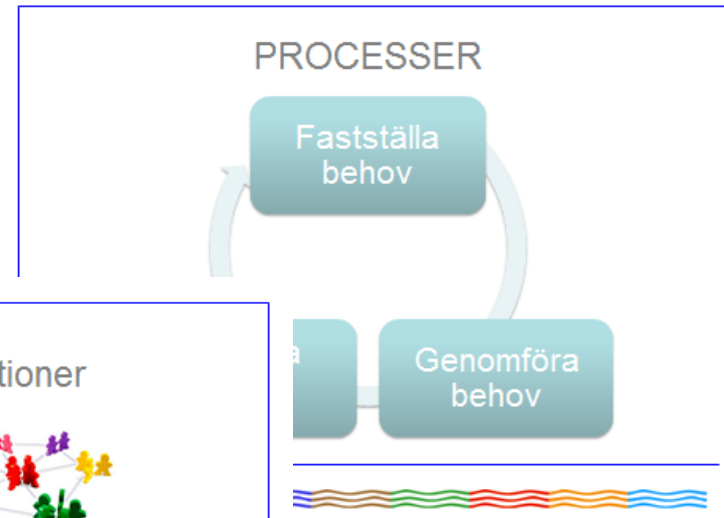
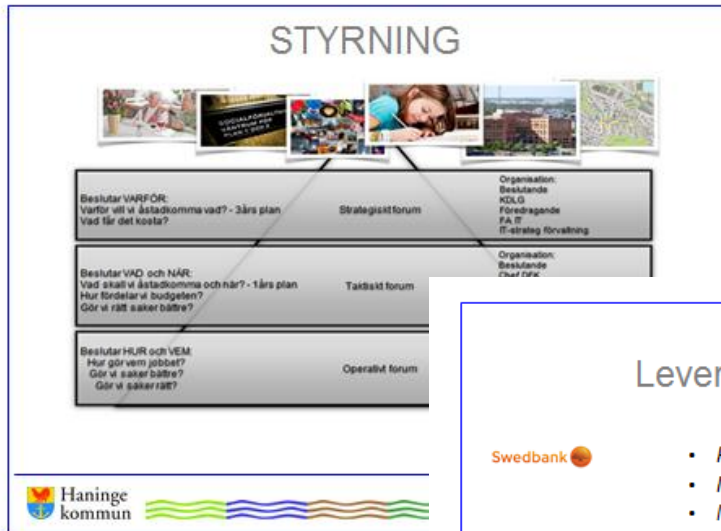
- enklare prova nya idéer och ta fram digitala lösningar för sin verksamhet och medborgare/brukare
- sänka kostnader för projekt, vid driftsättning och införande.
- påskynda tiden fram till att verksamhet, medborgare och näringsliv kan ta ny tjänst i bruk
- ta del av den snabba utveckling som pågår inom mobilitet, Internet of things etc. vilka ställer krav på kommunens förmåga att bemöta medborgarnas förväntningar



# *Utmaningar*



# 1. Ökad IT mognad och kompetens



## 2. Intern säkerhetskompetens för kravställande

- Skydd mot faror som avbrott, skada, förlust och brott
- Informationssäkerhet
- Organisationskultur
- Medvetenhet och engagemang hos ledning och personal
- Lagar, förordningar och interna styrdokument
- Standarder och Best Practice
- ...



# Sourcingavtal – kravexempel

- Säkerhetsorganisation (företag, nationellt o s v)
- Reservkraft (UPS, generatorer, kraftverk i malpåse – KEDJA)
- Rollbaserad åtkomst till infrastruktur och system
- Regelbaserad innehållskontroll (webb, e-post, IM o s v)
- Loggning, konsolidering, analys och automatisering (SIEM)
- Incident- och katastrofberedskap
- Scenarioanalys, planering, övning och dokumentering



# Molnbaserad sourcingavtal - nästa generation

- Säkerhetsorganisation (företag, nationellt o s v)
- Reservkraft (UPS, generatorer, kraftverk i malpåse – KEDJA)
- Rollbaserad åtkomst till infrastruktur och system
- Regelbaserad innehållskontroll (webb, e-post, IM o s v)
- Loggning, konsolidering, analys och automatisering (SIEM)
- Incident- och katastrofberedskap
- Scenarioanalys, planering, övning och dokumentering



# Vad blir viktigt

- Leverantörer som tar ett helhetsansvar och kan verksamheten och dess utmaningar, regelverk etc.
- Våga välja mindre sourcingpartners som är duktiga på specifika områden
- Ingå partnerskap och låta dessa delta vid design för att kvalitetssäkra.

*Strategiskt går rätt kompetens och hög kvalitet före pris och blir därmed ofta mest kostnadseffektivt !*



# *Tack!*

Jeanette Thorell, it-chef

[jeanette.thorell@haninge.se](mailto:jeanette.thorell@haninge.se)

08-606 77 11

Henrik S Tedeby, it-säkerhet

[Henrik.s.tedeby@haninge](mailto:Henrik.s.tedeby@haninge.se)

08-606 77 15

